

電気の もしもの  
家産 × 災害  
家消 × 対策

ネットワーク経由で、いつでも最新の快適と安心を。

AI  
自動制御  
(無料)

全負荷  
&200V  
対応モデル

気象警報  
自動制御  
(無料)



単機能蓄電システム  
(屋外設置タイプ)

ESS-U4X1 | 16.6kWh

ESS-U4M1 | 11.1kWh

nichicon

nichicon



# 「もしも」の停電に備えつつ、

# 「いつも」は電気の「家産家消」を目指す。

## 安心を守る

停電しても、不安で不便な夜を過ごすことがないよう、  
家族の安心を守ります。



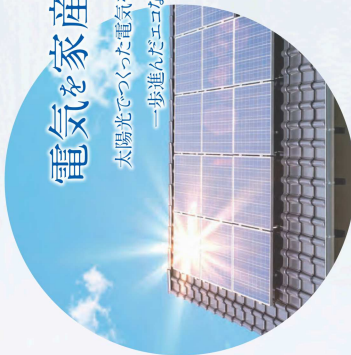
## 家まるごとバックアップ

停電中もすべての部屋でいつも通り電気が使えます。  
200V家電も使用可能です。



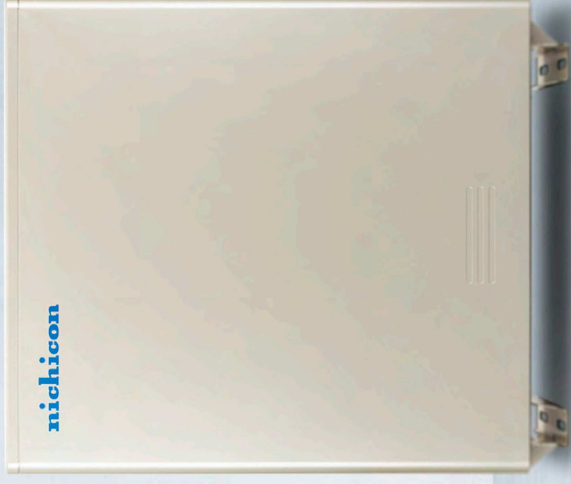
## 電気を家産家消する

太陽光でつくった電気を蓄えて上手に使い、  
一歩進んだエコな暮らしを実現します。



## ネットワークでつながる

ネットワーク経由で様々なサービスに対応。  
蓄電システムを効率良く活用できます。



業界No.1容量※1フラッグシップモデル。  
家庭で使う電気は、完全自給自足へ。

ハイコストパフォーマンスモデル。  
太陽光発電を有効活用しよう。

単機能蓄電システム

### ESS-U4XI

自然災害補償付き (10年間)

業界No.1容量※1  
16.6kWh

本体保証※2 +  
5年延長保証(有償)

もしもに備えて  
自立出力 3.0kVA

非常時安心設定  
約 5.0kWh確保※3

各種補助金対象※4

南側設置対応※5

単機能蓄電システム

### ESS-U4MI

自然災害補償付き (10年間)

たっぷり蓄える  
11.1kWh

本体保証※2 +  
5年延長保証(有償)

もしもに備えて  
自立出力 3.0kVA

非常時安心設定  
約 3.3kWh確保※3

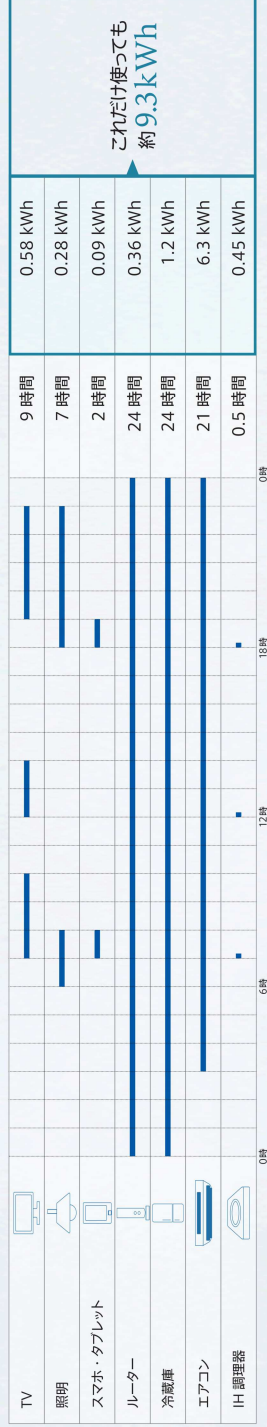
各種補助金対象※4

南側設置対応※5

## 家庭用として業界No.1容量※1

家庭用としては業界No.1の蓄電容量16.6kWhと、  
たっぷり蓄えられる11.1kWhをラインアップしています。  
「もしも」の停電時には、しっかり電気を供給。家庭に  
おける標準的な家電を長時間にわたって使用できます。  
また、「いつも」の節電にも活用でき、太陽光発電と  
組み合わせることで電気の「家産家消」も目指せます。

家庭における家電の使用例



「もしも」の停電時も

ESS-U4XI(16.6kWh)なら

連続36時間以上給電!※6

ESS-U4MI(11.1kWh)なら

連続24時間以上給電!※6

※1 住宅用設置型単機能蓄電システムにおいて、2020年12月現在、ニコン調べ。 ※2 2年電圧容量50%以上を、設置から10年保証。室内/モジュールは5年保証。自動切替分電盤は1年保証です。  
※3 エネルギー貯蔵30%の認定。お客さまが自由に設定することも可能です。 ※4 詳しくは、販売店にお問い合わせください。 ※5 (SII)のホームページをご参照ください。  
(https://sii.or.jp/) ※6 南側設置の場合は、オプションの日除け板が必要ですが、オプションの費用は別途です。 ※7 電力使用可能時間は平均的な家庭における使用電力基準値であり、保証値ではありません。



# 全負荷 & 200V に対応

家まらごとバックアップする「全負荷」および「200V」対応 ※電気の使い過ぎにはご注意ください

停電時に蓄電システムから給電する配線系統を選ばない「自動切替分電盤」で、家じゅうの部屋の電源をバックアップします。万が一停電しても、いつもと同様などの部屋でも電気を使うことができて安心です。200VのエアコンやIH調理器も使うことが可能です。また、「重要負荷(非常時兼用)分電盤」にも対応しており、目的に合わせて選択できます。



ニチコンなら、停電時でも約2秒で蓄電システムからの給電に自動切り替え

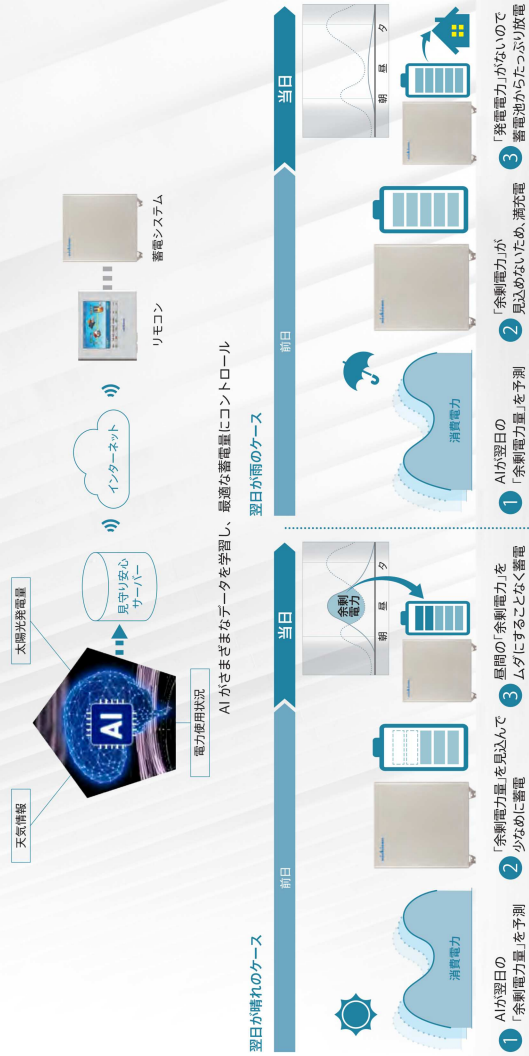


# ネットワーク接続で進化<sup>※7</sup>

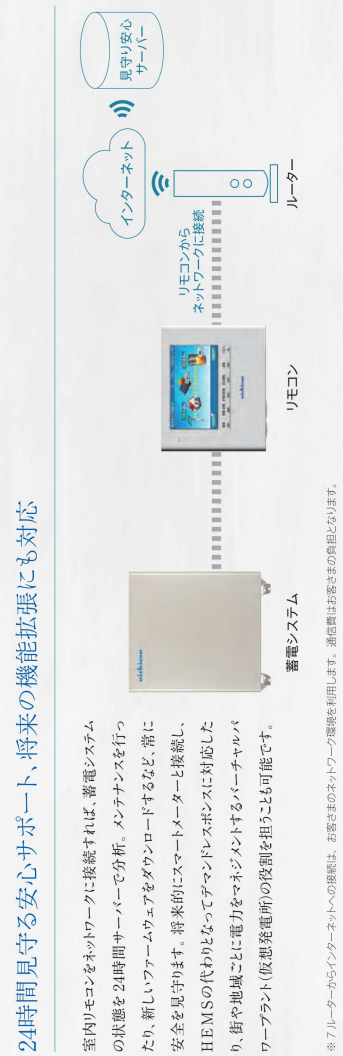
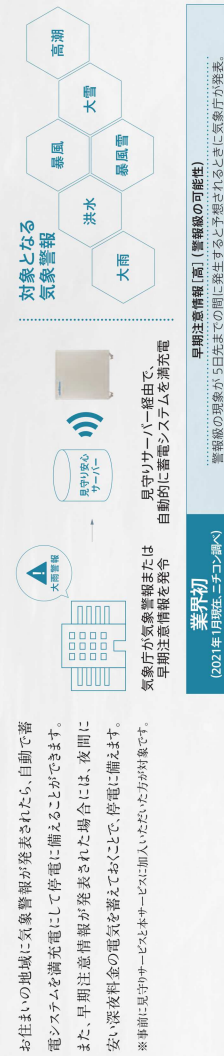
※FITユーザーや自家消費したいご家庭にオススメです  
※充電を確保したい方は申し込みをおすすめします。

AIが蓄電システムをコントロールする「AI自動制御」対応 (無料<sup>※</sup>)

過去の電力使用状況や天気、太陽光発電量などをさまざまなデータをAIが学習し、翌日の剰余電力量を予測。自動で自家消費に最適な運転設定を行います。まるでゲームのように毎日各家庭における最適な蓄電量を調整するため、常に効率良く蓄電システムを活用できます。※事前に見守りサーバーと本サーバーを同一ネットワークに加入いただいた方が対象です。



あらかじめ災害に備える「気象警報自動制御」(無料<sup>※</sup>)



お住まいの地域に気象警報が発表されたら、自動で蓄電システムを満充電にして停電に備えることができます。また、早期注意情報が発表された場合には、夜間に安い深夜料金の電気を蓄えておくことで、停電に備えます。※事前に見守りサーバーと本サーバーを同一ネットワークに加入いただいた方が対象です。

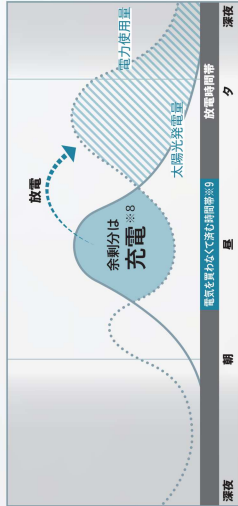
24時間見守る安心サポート、将来の機能拡張にも対応  
室内リモコンをネットワークに接続すれば、蓄電システムの状態を24時間サーバーで分析。メンテナンスを行う安全を見守ります。将来的にスマートメーターと接続し、HEMSの代わりとなってデマンドレスポンスに対応したり、街や地域ごとに電力をマネジメントするバーチャルパワープラント(仮発電電所)の役割を担うことも可能です。

※7 ルーターからインターネットへの接続は、お客様のネットワーク環境を利用します。通信はお客様の責任となります。



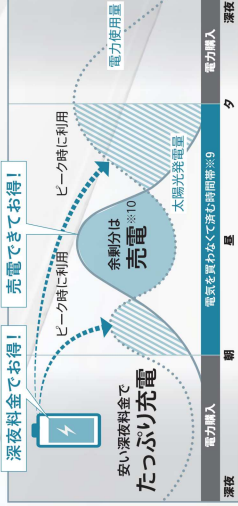
「毎日の節電」も、「しっかり売電」も、叶えます

**グリーンモード** 自家消費を優先した運転モード



昼間、太陽光で発電した電気を蓄えて、夜間や朝夕の電力使用ピーク時に有効活用します。電気代の節約が可能。クローニングでも深夜電力を充電することが可能です。

**経済モード** 売電を優先した運転モード



夜間に安い深夜料金の電気を蓄えたり、朝夕などの電力使用ピーク時に利用します。太陽光で発電した電気の余剰分はすべて売電する経済性を優先したモードです。

**操作しやすい室内リモコン付属**

充電/放電量や現在の太陽光発電電量の確認、切り換えができる5インチカラー液晶のタッチパネル室内リモコン付属です。



ESS-R5

**容量の30%を常時蓄電※11**

蓄電容量の30%を非常時のために常に蓄えておくことが可能。災害などにより急な停電が発生した場合は、蓄電しておいた電気がしばらくの間使えるため安心です。  
※ 工場出荷時の設定値です。30～70%まで10%単位で室内リモコンから設定可能。OFFは不可。



**「もしも」の停電時も**

- ESS-U4XI(16.6kWh)なら 約5kWhで12時間分※12
- ESS-U4MI(11.1kWh)なら 約3.3kWhで8時間分※12

**voice 1**

「停電は長期にわたることも。備えておくことは大切です」  
(千葉県・60代女性)

台風の被害で長期にわたって停電が続きました。暑い時期でしたが、蓄電システムがあったのでエアコンが使えると助かりました。電気が使えないと熱中症になるかもしれないなんて想像もしていませんでしたので、備えの大切さを痛感しました。



**voice 2**

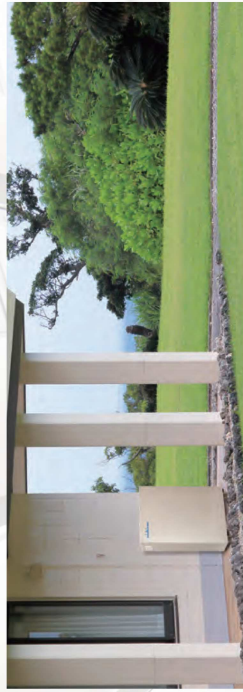
「地震で停電した日、自宅に人が集まり、近所の発電所のようにになりました」  
(熊本県・40代女性)

2016年4月の熊本地震の際、蓄電システムが活躍しました。うちは停電中も電気が使えましたから、テレビが映りましたし、冷蔵庫が使えたので生ものも買えました。近所の人に「携帯電話を充電させてもらえたので家族と連絡が取れた」と言われたときはうれしかったです。蓄電システムがあっただけで本当に良かったと思いました。



**南側設置が可能**

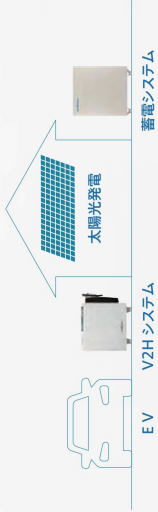
オープン型の日除け板を取り付けることにより、家屋の南側にも設置することが可能です。



※ 画像はイメージです。実際には日除け板の取り付けが必要です。

**多彩な太陽光発電と連携、システム併設も可能**

ニチコンの蓄電システムは、国内外の幅広い太陽光発電システムと連携できます。ニチコン製V2Hシステムや他社製のエコキュートやエネファームとの併設も可能です。  
※ 実際の接続に関しては販売店へご確認ください。



**長期保証・長期補償で安心に寄り添います**

**10年間の本体保証**

蓄電システム本体をご購入から、10年間無償保証します。

**プラス5年の本体保証延長サービス(有償)**

ご購入時にお申し込みいただければ、蓄電システム本体の保証期間を5年延長可能。無償保証期間を含め、最大15年間にわたって蓄電システム本体を保証いたします。

**10年間の自然災害補償**

火災、落雷、風災、雪災、水害などの自然災害を10年間無償補償します。※ 販売店を通じて申し込みが必要です。

**本体保証※13**  
**10年**

**本体保証延長(有償)**  
**プラス5年**

**自然災害補償**  
**10年**

型番	プラス5年保証延長料金額(税別価格)
ESS-U4XI	¥70,000
ESS-U4MI	¥50,000

# ずっと使うものだから、トップメーカーならではの安心を。

ニチコンは、家庭用蓄電システムの累計販売台数、国内No.1\*。「電気を蓄え、上手につかうテクノロジー」のトップメーカーとして常に「この先も価値の続くもの」をご提案してきました。地球規模の環境問題、日本のエネルギー問題から、家族の未来まで考えて、蓄電システムを開発しています。

\*2020年12月現在、ニチコン調べ。

家庭用蓄電システムの  
累計販売台数  
**国内No.1**

- Point 1 2012年の初出荷以来、約87,000台を販売しているトップメーカー(2020年12月現在)
- Point 2 2.0~16.6kWhという業界界一の幅広い商品ラインアップ
- Point 3 国内の幅広い太陽光発電システムや燃料電池とも接続可能
- Point 4 大手ハウスメーカー様や住宅建材・太陽光発電の商社様、販売店様に多く採用

- Point 5 ネットワーク&見守りサービス対応で安心もしっとり
- Point 6 安心の長期保証と充実のアフターメンテナンス体制
- Point 7 系統連系(JET)認証取得、ECHONET Lite搭載

型番		ESS-U4X1 (16.6 kWh)	ESS-U4M1 (11.1 kWh)
外形寸法	蓄電ユニット	W 1060 × H 1250 × D 300 mm (突起部含まず)	
	リモコン	W 170 × H 140 × D 23.1 mm	
質量	蓄電ユニット	236 kg	190 kg
	リモコン	320 g	
蓄電池定格	電池種類	リチウムイオン蓄電池	
	蓄電池容量 <sup>※1</sup>	16.6 kWh	11.1 kWh
	蓄電池初期実効容量 <sup>※2</sup>	14.4 kWh (JEM1511による)	9.4 kWh (JEM1511による)
	電池構成	1モジュール当り8直列1並列、全6モジュール直列構成	1モジュール当り8直列1並列、全4モジュール直列構成
	定格電圧	DC 176.6 V (入力電圧範囲: DC148.8 V ~ 199.2 V)	DC 117.8 V (入力電圧範囲: DC99.2 V ~ 132.8 V)
系統連系運転時定格	定格出力	3.0 kW ± 5 %	
	定格出力電圧	AC 202 V (単相2線式、ただし接続は単相3線式)	
	出力電圧範囲/定格周波数	AC 202 V ± 20 V / 50 または 60 Hz	
	不要輻射	VCCIクラスB準拠	
蓄電ユニット自立出力定格	定格出力	片相 1.5 kVA ± 5 % 合計 3.0 kVA ± 5 %	
	出力電流	最大 15 A	
	定格出力電圧	AC 101 V / AC 202 V	
	出力電気方式	単相3線式	
主回路方式	インバータ変換方式	連系運転時: 自励式電圧型電流制御方式 自立運転時: 自励式電圧型電圧制御方式	
	スイッチング方式	正弦波 PWM 方式	
	絶縁方式	非絶縁トランスレス方式	
	冷却方式	強制空冷方式	
定格出力可能時間	自立出力時	300分	195分
	系統連系時	300分	195分
本体 設置場所: 屋外		設置可能温度範囲 -10°C ~ 40°C	
室内リモコン 設置場所: 屋内		運転可能温度範囲 -10°C ~ 40°C <sup>※3</sup>	
希望小売価格(税抜)		¥4,500,000	¥3,700,000

## オプションリスト

オプション種類	品名	型番	希望小売価格(税抜)
専用分電盤	自動切替分電盤(専用) (外形寸法/W 608×H 325×D 124mm、質量/ 7.8kg)	EH-F1333-1-R	¥180,000
	蓄電ケーブルセット	蓄電Cケーブルセット 20m	ESS-C12
蓄電ケーブルセット	蓄電Cケーブルセット 30m	ESS-C13	¥29,000
	蓄電Cケーブルセット 40m	ESS-C14	¥39,000
	リモコンケーブル	リモコンケーブル 20m	ESS-R22
その他オプション	リモコンケーブル 40m	ESS-R24	¥13,000
	日除け板	ESS-H2	¥198,000
	CTセンサー(φ24)	ESS-CT20	¥10,000

## 製品構成ユニット (外形寸法 単位:mm)



※施工には、上記蓄電ユニットおよび室内リモコン(本体付属)以外に、指定の分電盤やCTケーブルなどのオプションが必要でです。詳しくは販売店や工事業者にご相談ください。

### システム についての認証



### 蓄電池 についての認証



### 系統連系 についての認証



### エコネットLite についてのAIF認証



- ※1 蓄電池容量は単電池(セル)の容量合計を示します。
- ※2 使用開始時に実際に使用できる充放電量は、充電深度と電力変換効率をかけた値となり、環境温度や使用電力によって増減します。蓄電池は経年劣化により容量が徐々に減少します。この劣化スピードは充放電の頻度・使用環境(温度等)により異なります。
- ※3 北海道ではご使用できません。
- ※商品改良のため、仕様、外観は予告無しに変更することがあります。

## 使用上のご注意: ご使用される前には、取扱説明書や製品の注意書きをよくお読みになり、正しくご使用ください。

●購入時に補助金の交付を受けた方は設置時から一定期間の使用が義務付けられる場合があります。その間は本製品を適正にご使用していただく必要があります。期間内に修理が必要になった場合は、お買い上げの販売会社にご連絡ください。●蓄電池からの放電中の動作について電力会社との取り決めにより、放電中に微量電力を買電してしまいます。蓄電池に蓄えた電力は太陽光発電システムと異なり、送電線へ電力を逆流させない決まりとなっています。このため、本製品ではご家庭のご使用電力より約30W少なく放電することにより、取り決めを担保しています。●蓄電池のメンテナンスモードについて蓄電システムの性能維持のために、年1回(6月)自動でメンテナンスモードを実行します。メンテナンスモードとは、蓄電池を自動的に点検するモードです。ご家庭の消費電力が少ない場合は、一日でメンテナンスモードが終了しないことがあります。メンテナンスモードは蓄電池の性能を維持するために必要な機能です。また、メンテナンスモード時には100W以上消費する家電製品を接続して動作させてください。●設置の近くでテレビやラジオなどを使用する場合は、テレビの画面が乱れたり、ラジオに雑音が入ることがあります。3m以上離してご使用ください。受信している電波の弱い場所では電波障害を受ける可能性があります。●自動切替分電盤(重要負荷接続の場合は非常時兼用コンセント)をご使用の場合、途中で電源が切れると困る家電製品は接続しないでください。夜間や曇りなどで発電電力または蓄電池の電力が不足すると装置は停止し、家電製品の電源が切れます。大切なデータの入ったパソコン等、途中で電源が切れると困る電気製品は接続しないでください。また、一度に多くの機器をご使用になると保護のために出力が頻りに停止し、機器の故障の原因となることがあります。ポンプやモーター、または業務用機器など起動時に大きな電力を必要とするものは使用しないでください。●自動切替分電盤(重要負荷接続の場合は非常時兼用コンセント)をご使用の場合、センサー機能や調光機能がある照明は、停電時にちらつ場合や、動かない場合があります。●燃料電池、V2Hシステムを併設する場合は、設置・接続方法を販売店へお問い合わせください。●併設する太陽光システムに制約がある場合(メーカー、型番、容量)があります。●近隣にアマチュア無線局がある場合、電波受信に影響を与える可能性がありますので、事前に販売店にご相談ください。●停電時に太陽光発電の発電電力が非常に大きい場合は、安全のために太陽光発電を停止させることがあります。

## 設置場所について: 蓄電ユニットは次のような場所には設置できません。

- 標高1500mより高いところ ●岩礁隣接地域 ●重塩害地域
- 揮発性、可燃性、腐食性およびその他の有害ガスのあるところ
- 振動、衝撃の影響が大きいところ(建物の2階以上等)
- 油蒸気のあるところ ●浸水のおそれがあるところ ●電界の影響が大きいところ ●風通しが悪いところ、屋内(物置、倉庫、シャッター付きの車庫を含む) ●販売会社で決められていないところ ●結露および氷結のあるところ ●動作範囲温度以外では動作を停止します。

## 安全に関するご注意

●本機を正しくお使いいただくため、ご使用前に、「取扱説明書」をよくお読みください。ご不明な点は予めお買い上げの販売店または工事会社にご相談のうえ、正しくご使用ください。●電気工事などが必要で、電気工事については有資格者による施工が義務付けられています。販売店にご相談ください。●アースが必ず必要です。電気工事のあとにアースが取り付けられていることを確認してください。●生命に関わる機器(医療機器等)など、途中で電源が切れると困る電気製品は接続しないでください。●停電時に自動的に電気が供給されることで火災発生のおそれがある電熱器、ドライヤーなどをご使用の際は、電源が自動復帰されても安全な機器(動作状態がリセットされるもの)をご使用ください。●本機を本来用途以外に使用することは危険ですので行わないでください。●植込み型心臓ペースメーカーおよび植込み型除細動器(ICD)を使用している方は、充電中、給電中の機器本体部からの電磁波がペースメーカー、ICDの作動に一時的な影響を与える場合があります。詳細は一般社団法人 日本不整脈デバイス工業会作成の患者様向けパンフレットをご確認ください。

製造元

# ニチコン株式会社

京都市中京区烏丸通御池上 7 604 - 0845  
https://www.nichicon.co.jp/

製品に関するお問い合わせ

☎ 0120-215-086 (フリーダイヤル)

e-mail: info-ess@nichicon.com

受付時間: 月曜日～金曜日 午前9時～午後5時 (土・日・祝日・休業日は除く)



販売店